



PURITY STEAM – BACKEN UND KOCHEN MIT VOLLDAMPF UND AROMA

Technologie: Entkarbonisierung

Optimale Wasserqualität zum Dampfgaren und Backen

Durch den PURITY Steam werden dem Leitungswasser im Durchflussverfahren über einen Ionenaustauscher selektiv Kalzium und Magnesiumionen entzogen. Weiterhin bindet das Filtermaterial Metalle wie z. B. Blei und Kupfer und reduziert geschmacks- und geruchsstörende Inhaltsstoffe. Der erhöhte Durchfluss und der verminderte Druckverlust ermöglichen den reibungslosen Betrieb auch größerer Kombidämpfer und Backöfen.



NEU: Filtermanagement per App

Kostenlos den BRITA Professional FilterManager herunterladen und automatisch, standortunabhängig an den nächsten Filterwechsel erinnert werden. Für Smartphone und Tablet-PC.

Weitere Informationen unter: professional.brita.net/app



IntelliBypass® Technologie

Ein weitgehend volumenstromunabhängiger Verschnittwasseranteil sichert auch bei geringen Wasserdurchsatzraten eine gleichbleibende Wasserqualität.

Ihre Vorteile – voller Geschmack und auf die Maschinen abgestimmter Schutz.

- Backwaren, Fisch, Fleisch und Gemüse zeigen sich von ihrer schönsten Seite
- Hohe Kapazität bei sicherer Verringerung von Kalkbildung
- Feine Dampfdüsen bleiben länger durchlässig
- Verhindert Glaskorrosion von Sichtscheiben und Schwarzfärbungen im Garraum
- Speziell auf verschiedene Steamer und Backöfen adaptierte Verschnitteinstellung
- Verbesserte Durchflussleistung von bis zu 500l/h bei 1 bar Druckverlust



Filtertechnologie mit System

1. Vorfiltration

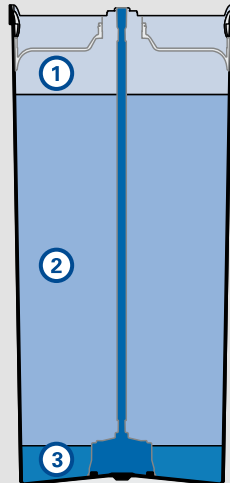
Ein Filtervlies am Eingang hält grobe Partikel sicher zurück und sorgt durch seine flächenförmige Wasserverteilung für eine hohe Ausnutzung des nachgeschalteten Filtermediums – unabhängig von Wasserdurchflussraten und Druckstößen.

2. Karbonathärtereduktion

Das Filtermedium reduziert gezielt den Gehalt an Karbonathärte. Dadurch wird eine unerwünschte Kalkbildung verhindert. Durch den integrierten Aktivkohleanteil werden Chlor, Chlorverbindungen und organische Stoffe reduziert. Unerwünschte Geschmacks- und Geruchsstoffe gelangen somit nicht in das Filtrat.

3. Feinfiltration

Am Ende des Filtrationsprozesses hält ein Filtervlies feine Partikel zurück.



Die gezeigte Illustration dient nur zur Ansicht und Erläuterung der Filtertechnologie. Sie ist nicht maßstabsgetreu und zeigt beispielhaft den Querschnitt der Filtergröße PURITY 600.

Die PURITY-Versprechen:

Optimale Wasserqualität

Herausragende und konstante Wasserqualität – frei von störenden Geschmacks- und Geruchsstoffen.

Höchste Produktsicherheit

Für störungsfreien Betrieb und sichere Anwendung.

Einfache Handhabung

Die Bedienung ist so einfach und schnell wie nie.

Die Lebensmitteltüchtigkeit von BRITA Professional Wasserfilter-Produkten wird von unabhängigen Instituten geprüft und überwacht.

Elektronische Bauteile sind selbstverständlich CE-zertifiziert und gekennzeichnet.



	PURITY Steam		
	450	600	1200
Kapazität ¹ bei einer Karbonathärte von 10 °dH (Verschnittposition 1)	3.680l	5.771l	10.800l
Vergleichskapazität nach DIN 18879-1:2007: Die Vergleichskapazität ist eine standardisierte Kenngröße, um verschiedene Filter untereinander vergleichbar zu machen. Die Vergleichskapazität wird unter extremen Bedingungen ermittelt. Die nutzbare Kapazität im praktischen Betrieb ist meist deutlich höher als die Vergleichskapazität und kann je nach Einsatzbedingungen erheblich abweichen.			
Vergleichskapazität	2.754l	4.734l	9.521l
max. Betriebsdruck	6,9 bar		
Betriebs-/Wassertemperatur	4–30 °C		
Durchfluss bei 1 bar Druckverlust	max. 500l/h		
Nenndurchfluss	max. 120l/h		
Druckverlust bei Nenndurchfluss	max. 0,36 bar		
Maße (Höhe/Breite)	408/249 mm	520/249 mm	550/288 mm
Gewicht (trocken/nass)	10/12 kg	12/15 kg	18/24 kg
Anschlüsse (Eingang/Ausgang)	G 1"/G 3/4"		
Betriebslage	horizontal oder vertikal		
Einsatz	hinter Haus-Enthärtungsanlagen möglich		

¹ Die angegebenen Kapazitäten wurden auf Basis der gebräuchlichen Anwendungs- und Maschinenverhältnisse getestet und berechnet. Auf Grund externer Einflussfaktoren (beispielsweise schwankende Rohwasserqualität und/oder Maschinentyp) kann es zu Abweichungen dieser Angaben kommen.

Produkte	Bestellnummer		
	450	600	1200
Neufilter (Komplettsystem mit Filterkartusche) ohne Mess- und Anzeigeeinheit	1000654	1000245	1000226
Neufilter (Komplettsystem mit Filterkartusche) mit Mess- und Anzeigeeinheit	1002912	1002918	1002923
Wechselkartusche	1000653	1000252	1000231
Zubehör			
Durchfluss-Messgerät BRITA FlowMeter 100–700 A	298905		
Karbonathärte Testkit	710800		
Passende Schläuche und Schlauchsets aus unserem umfangreichen FlexConnect Portfolio und weiteres Zubehör entnehmen Sie bitte unserer Preisliste.			

Als Speisewasser für BRITA Wasserfilter darf ausschließlich Wasser in Trinkwasserqualität verwendet werden.

BRITA Professional GmbH & Co. KG
 Heinrich-Hertz-Straße 4
 D – 65232 Taunusstein
 Tel.: +49 (0) 61 28/7 46-57 65
 Fax: +49 (0) 61 28/7 46-50 10
 professional@brita.net
 www.professional.brita.de

BRITA AG
 Gasmatt 6
 CH – 6025 Neudorf/LU
 Tel.: +41 (0) 41 932 42 30
 Fax: +41 (0) 41 932 42 31
 info-ppd@brita.net
 www.brita.ch

